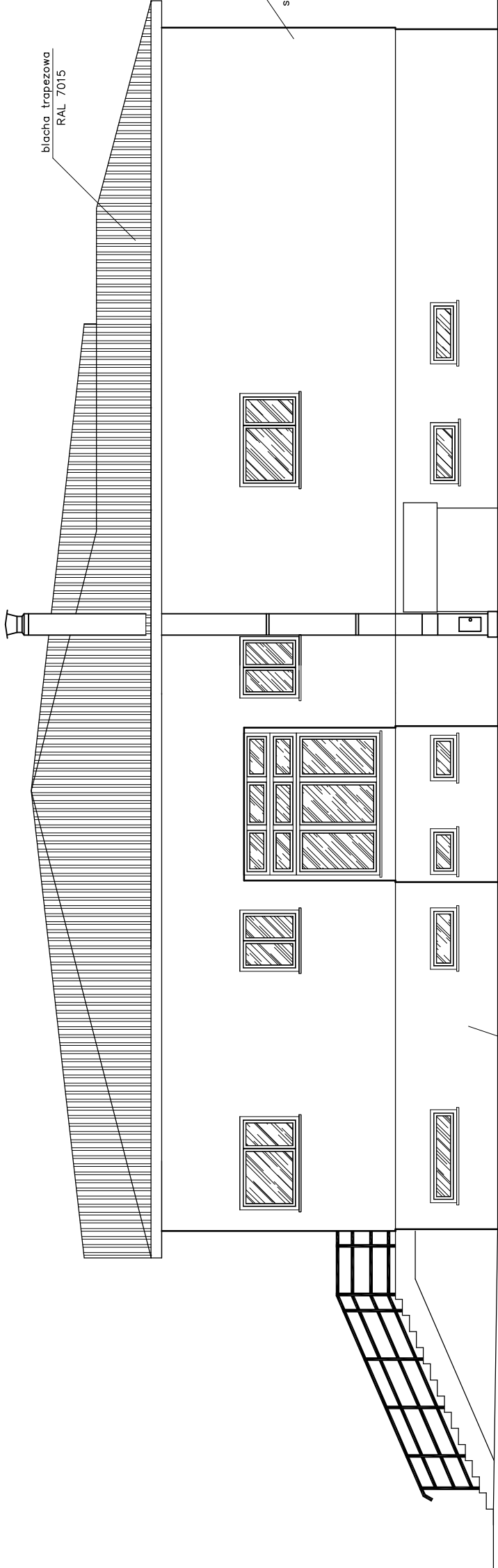


ściana piwnicy  
styropian ekstrudowany gr. 12cm  
( $\text{LAMBDA}=0,032[\text{W/mK}]$ )  
docieplenie poniżej poziomu gruntu  
na głębokość 120cm



ściana piwnicy  
styropian ekstrudowany gr. 12cm  
( $\text{LAMBDA}=0,032[\text{W/mK}]$ )  
docieplenie poniżej poziomu gruntu  
na głębokość 120cm

	26-200 Końskie ul. Kazanowska 18 tel. 41 372 88 36 www.nowydom-projekty.pl		
	projekty budowlane		
Temat:	REMONT BUDYNKU SZKOŁY MUZYCZNEJ W RUSZKOWICACH		
Inwestor:	GMINA BORKOWICE, ul. Ks. Jana Wiśniewskiego 42, 26-422 Borkowice		
Lokalizacja:	Obręb 0011 RUSZKOWICE, jednostka ewidencyjna 142301_2 BORKOWICE, działka nr 927		
Branża:	A R C H I T E K T U R A		
Tytuł rys:	ELEWACJE 2		
Projektował:	mgr inż. Stanisław Grudzień upr. bud. 228/KL/72		Podpis: nr rys:
	spec. konstrukcyjno-inżynieria		4
Opracował:	Piotr Bocheński		Skala: 1:100